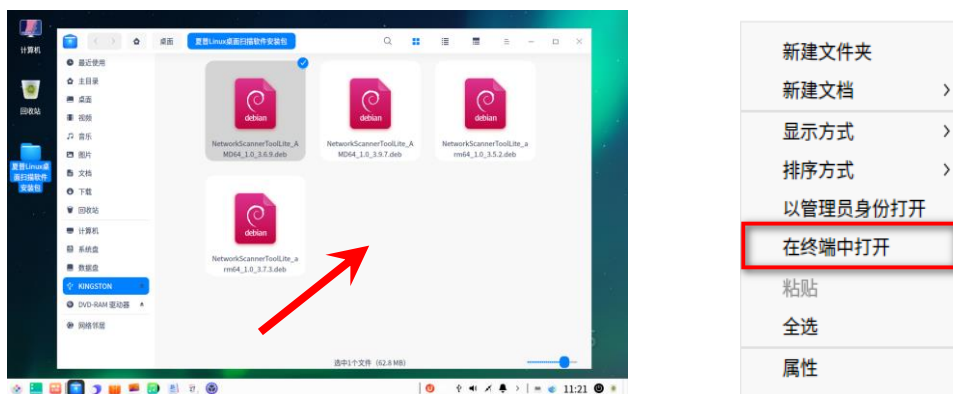


夏普 Linux 桌面扫描软件安装手册

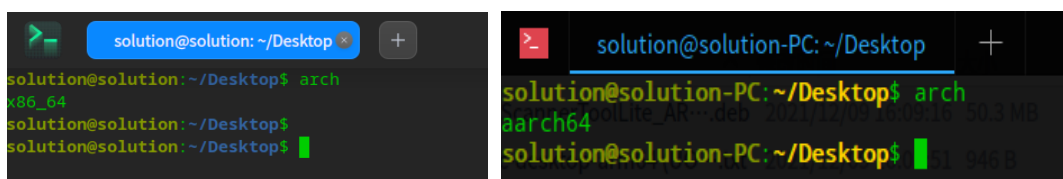
支持夏普主流标配网络功能的复合机（部分机型除外）

1. LINUX 命令安装模式（安装需要管理员权限）

- a. 进入 deb 安装包所在目录。在空白处，右键鼠标选择“在终端中打开”



- b. 查看 CPU 架构，选择对应的 deb 安装包，输入 arch 回车

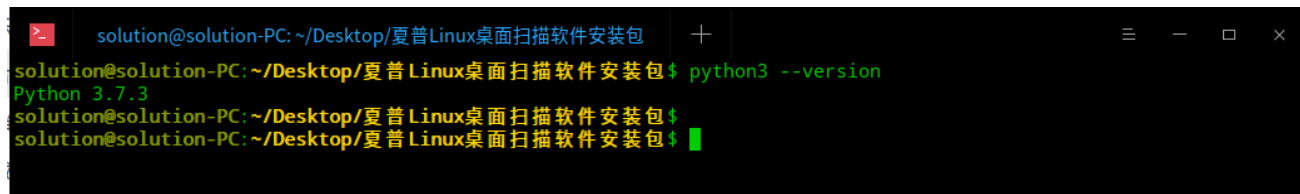


x86_64 → *intel (amd64)*

aarch64 → *arm64*

- c. 查看必要插件版本（必须 3.6 及以上）

在“终端”命令行中，输入 `python3 --version` 回车，查看必要的版本

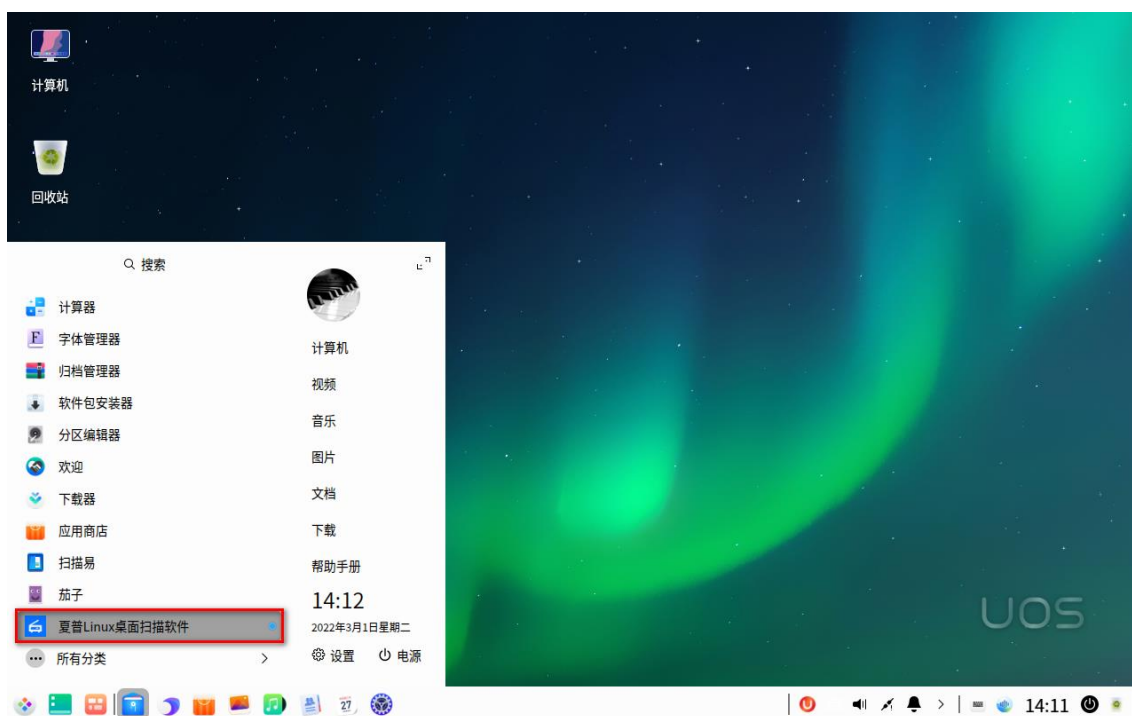


- d. 在终端命令行界面中输入 `sudo dpkg -i 网络扫描仪软件.deb` 进行安装。

例如: `sudo dpkg -i NetworkScannerToolLite_AMD64_1.0_3.6.9.deb` (安装需要密码认证, 且该账号有安装权限)

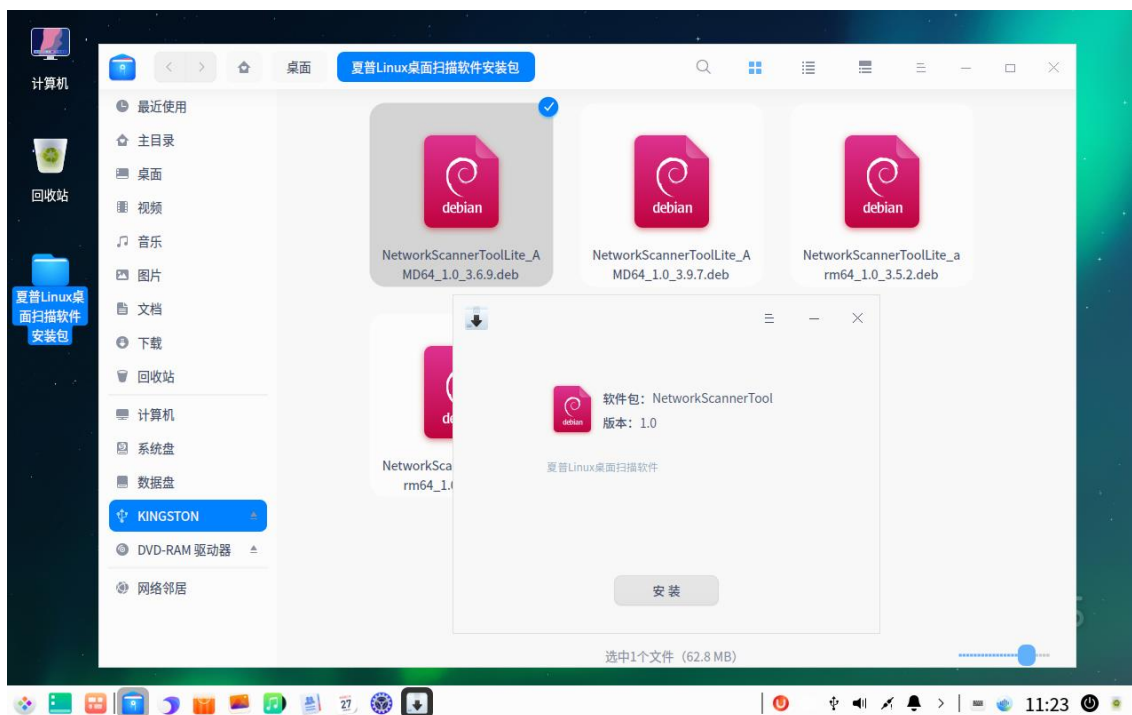
```
solution@solution-PC: ~/Desktop/夏普Linux桌面扫描软件安装包
solution@solution-PC: ~/Desktop/夏普Linux桌面扫描软件安装包$ arch
x86_64
solution@solution-PC: ~/Desktop/夏普Linux桌面扫描软件安装包$ sudo dpkg -i NetworkScannerToolLite_AMD64_1.0_3.6.9.deb
[sudo] solution 的密码:
正在选中未选择的软件包 networkscannertool。
(正在读取数据库 ... 系统当前共安装有 178528 个文件和目录。)
准备解压 NetworkScannerToolLite_AMD64_1.0_3.6.9.deb ...
正在解压 networkscannertool (1.0) ...
正在设置 networkscannertool (1.0) ...
正在处理用于 lastore-daemon (5.0.3-1) 的触发器 ...
正在处理用于 desktop-file-utils (0.23-4) 的触发器 ...
正在处理用于 bamfdaemon (0.5.4-1) 的触发器 ...
Rebuilding /usr/share/applications/bamf-2.index...
正在处理用于 mime-support (3.62) 的触发器 ...
solution@solution-PC: ~/Desktop/夏普Linux桌面扫描软件安装包$
```

- e. 安装完成后, 在左下角的“启动器”中, 能找到对应的软件。

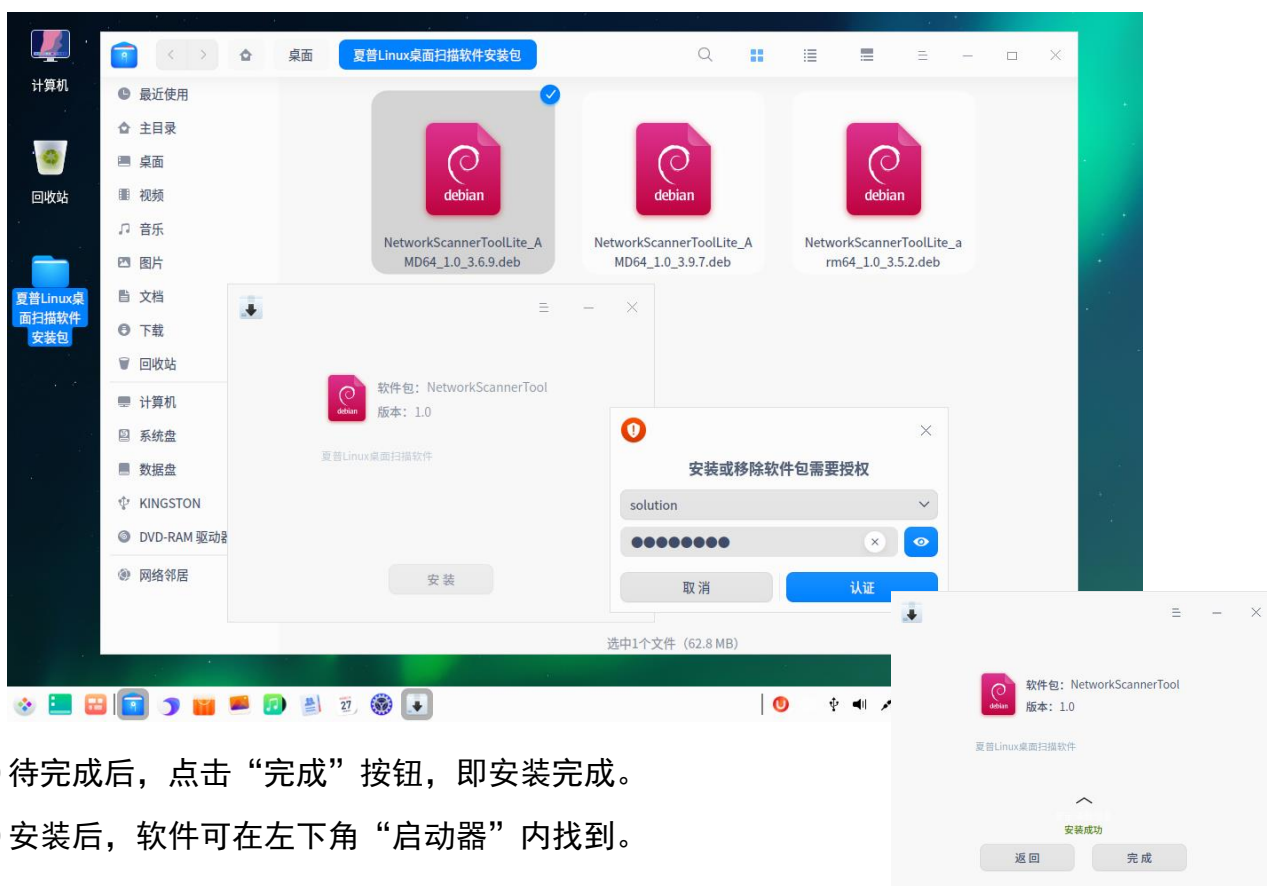


2. LINUX 普通安装模式 (安装需要管理员权限)

- (1) 双击 “NetworkScannerToolLite_amd64_1.0_3.6.9.deb” 文件, 在弹出的安装界面中, 点击 “安装”



(2) 在“授权”界面，输入密码，点击“确定”按钮，进行安装




(3) 待完成后，点击“完成”按钮，即安装完成。

(4) 安装后，软件可在左下角“启动器”内找到。

备注：不同的国产系统，普通安装模式界面有所不同。但基本同 windows 应用程序安装，
点击一步一步即可（非所有国产系统都支持此模式）。
建议使用命令安装模式。

配置过程如需协助，可以咨询夏普商业解决方案本部-解决方案推进部。

 联系邮件: solution@cn.sharp-world.com